



Hytteundersøkelsen i Holtålen 2015

Nasjonalparken Næringshage AS
Bård Jystad

Gjennomføring - metode

Undersøkelsen er gjennomført i tidsrommet 28. sept. – 5. oktober 2015. Samtlige 960 utenbygds eiere av fritidsbolig i Holtålen er invitert til å delta. Undersøkelsen er nettbasert og respondentene må logge seg inn på særskilt nettadresse som er oppgitt i invitasjonen.

337 respondenter har svart innen tidsfristen. Antallet er så høyt at det gir stor sikkerhet for at svarene er representative for hele populasjonen. **I følge Questalyze kan det med 95% sikkerhet sies at svar fra hele populasjonen ville ligget innenfor et avvik på +/- 4,3%. Med 99% sikkerhet innenfor et avvik på +/- 5,7%.** Totalt er det behandlet en datamengde på over 68.000 enkeltopplysninger. 44% av respondentene er kvinner, 56% menn. Gjennomsnittsalder = 58 år.

Questalyze = statistisk kalkulator – beregning/feilmargin

Populasjon = mengde enkeltindivider

Respondent = den som besvarer undersøkelsen

Kilder: Hytteundersøkelse EasyFact og SSB

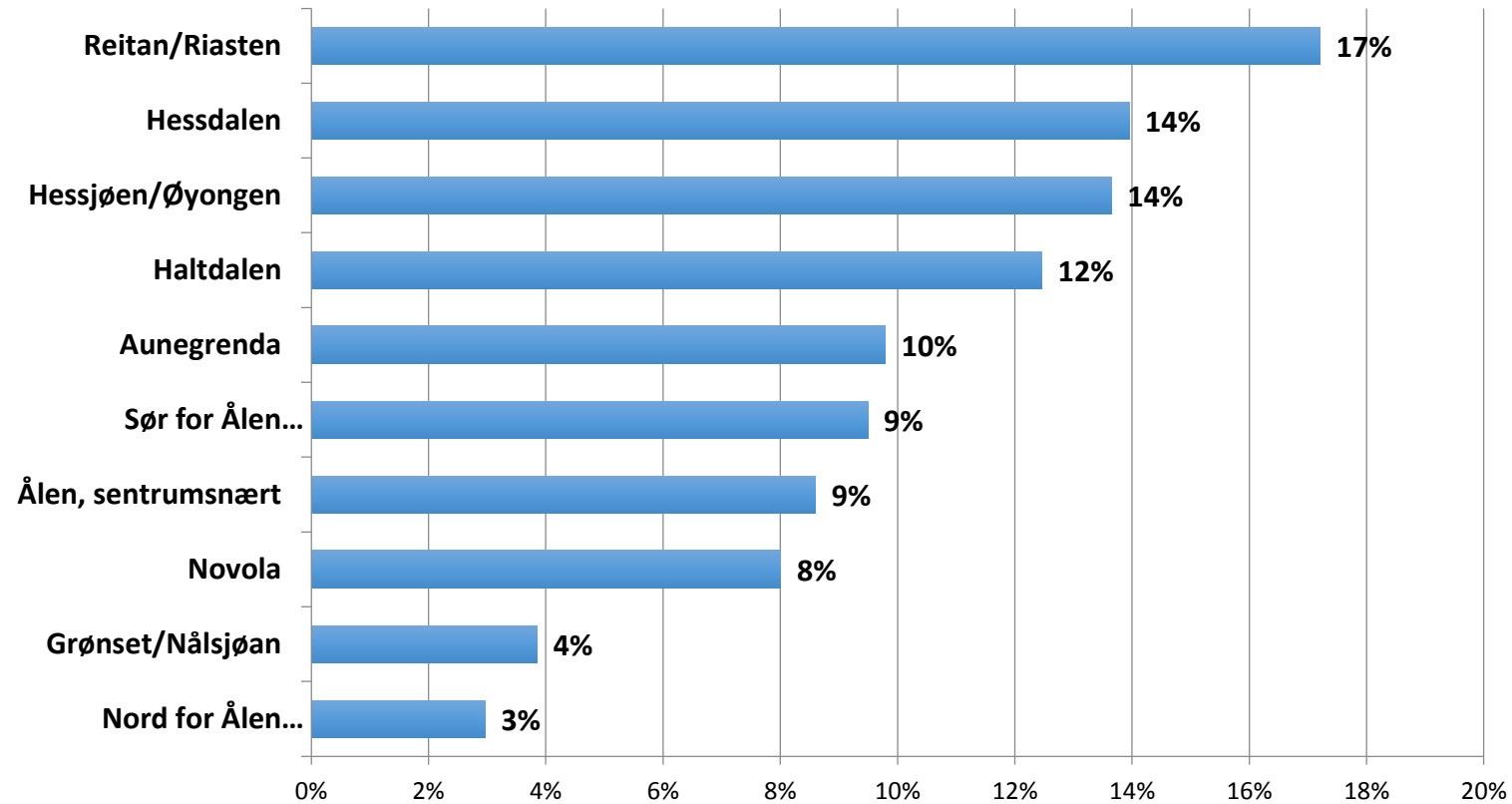
Sentrale funn:

- Fjell og naturlandskap, fred og ro er viktigst for bruken av fritidsboligen
- Liten tilfredshet med bredbånd og kommunale avgifter/eiendomsskatt
- Hytteeierne totalt sett godt fornøyd med å ha hytte i Holtålen (snitt 4,9 av 6 mulige)
- Totale lokale kostnader/forbruk kr. 488,- pr. pers/døgn. Stor variasjon
- Totalt lokalt forbruk pr. fritidsbolig kr. 72.614 pr. år og totalt 70 mill. pr. år.
- Ungdom under 21 år og eldre 50-70 år utgjør de største brukergruppene
- Gjennomsnitt antall bruksdøgn 49,6 dager i året. Stor variasjon
- 62% sier de bruker hytta gjennom hele året. Minst om vinteren
- Størst tilfredshet med tilbudet av byggevarer, lokale håndverkere og dagligvarer
- Utenbygds bruk av hyttene tilsvarer 143.000 gjestedøgn eller 392 fastboende
Ringvirkninger: 40 lokale årsverk/arbeidsplasser
+ 11-15 årsverk i bygg/anleggsnæringen (nye hytter)
- 24% sier de vil bruke hytta mer i framtiden
- 65% bygd før 1980. Vekst siste 10 år: 7,5 nye hytter pr. år

Viktigste kommentarer:

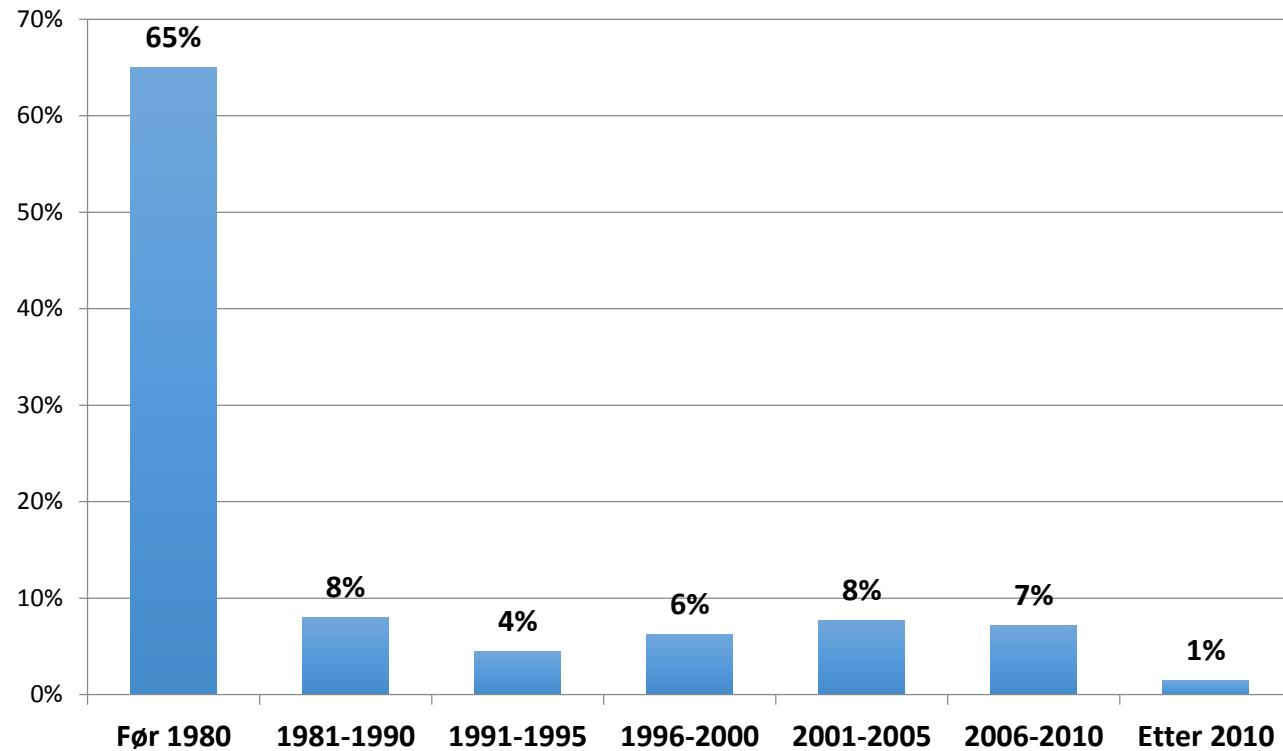
- Hytteeierne liker Natur, fjellområder, fred og ro, fiskemuligheter og preparerte skiløyper spesielt godt
- Liker ikke eiendomsskatt og renovasjonsavgift
- Tilgang til mobil/bredbånd/internett er for dårlig
- Flere og bedre preparerte skiløyper ønskelig
- Informasjon fra kommunen kunne vært bedre
- Forskjellsbehandling mellom innen- og utenbygds. Vanskelig å få kjøpt jakt- fiskekort for utenbygdsboende
- Usikkerhet omkring Snøscooterkjøring

Hvor er fritidsboligen lokalisert?



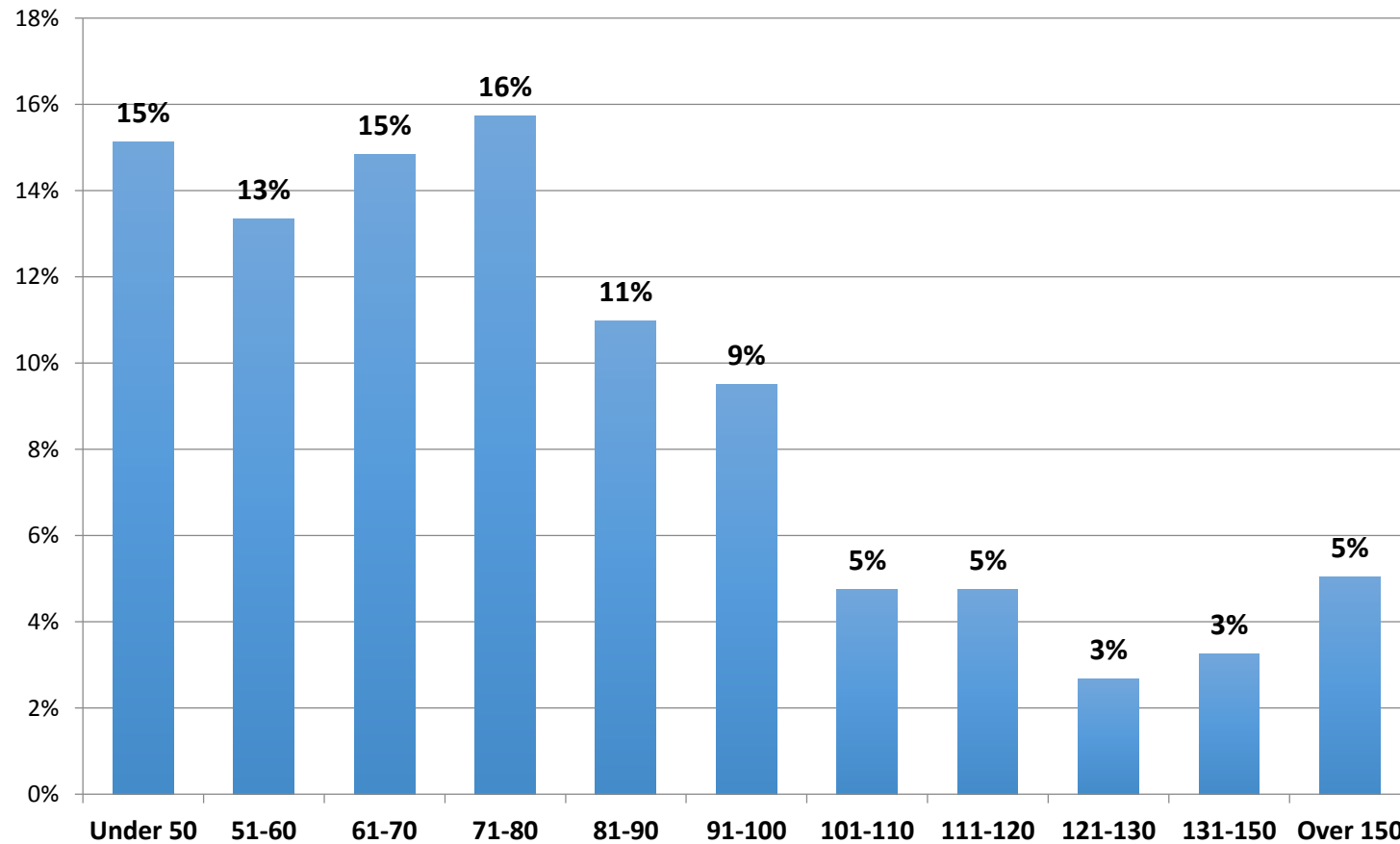
Svar: Største hytteområde er Reitan/Riasten med 17% av hyttene

Når ble hytta bygd?



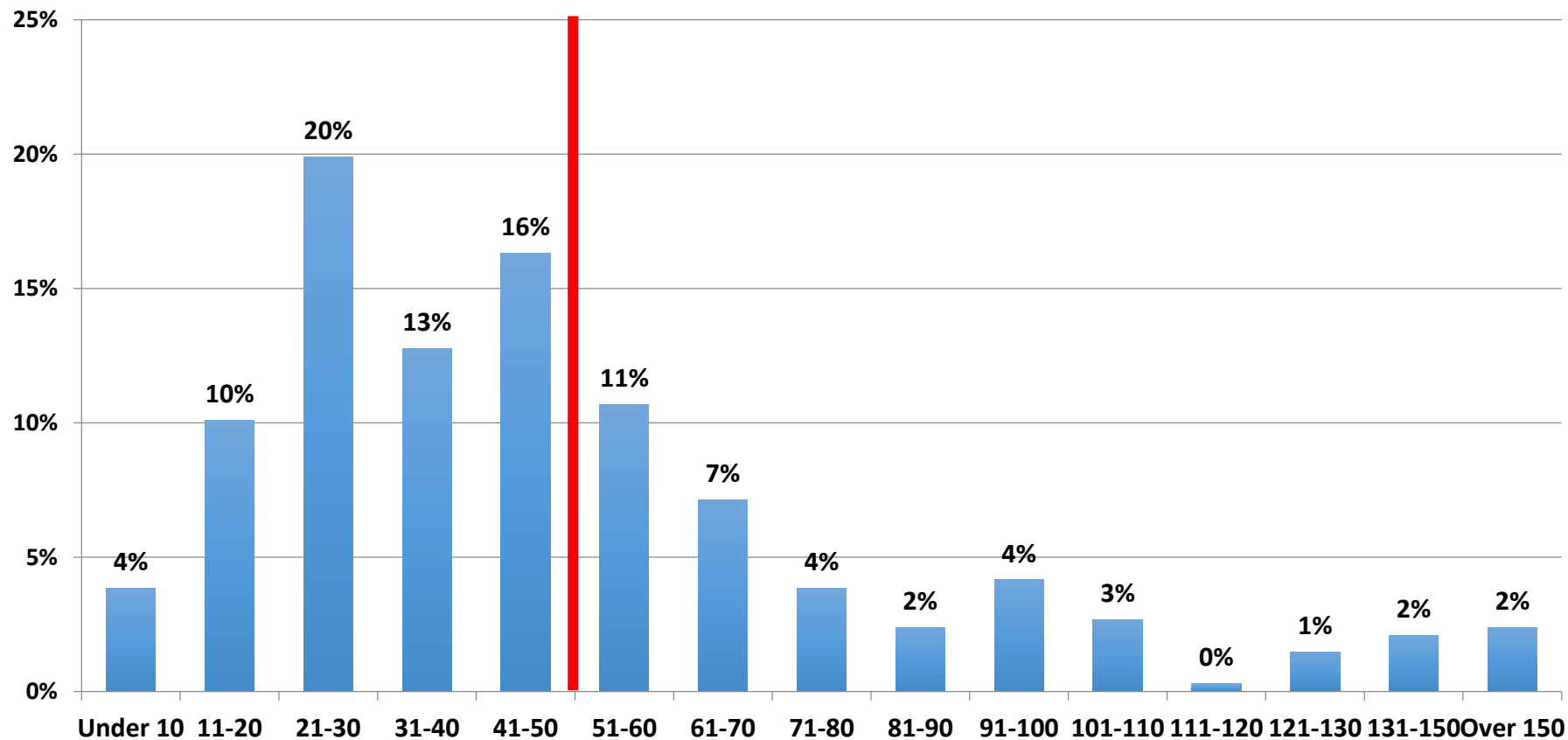
Svar: 65% av hyttene er bygd før 1980. 7,5 nye hytter pr. år siste 10 år

Hva er størrelsen på hytta ?



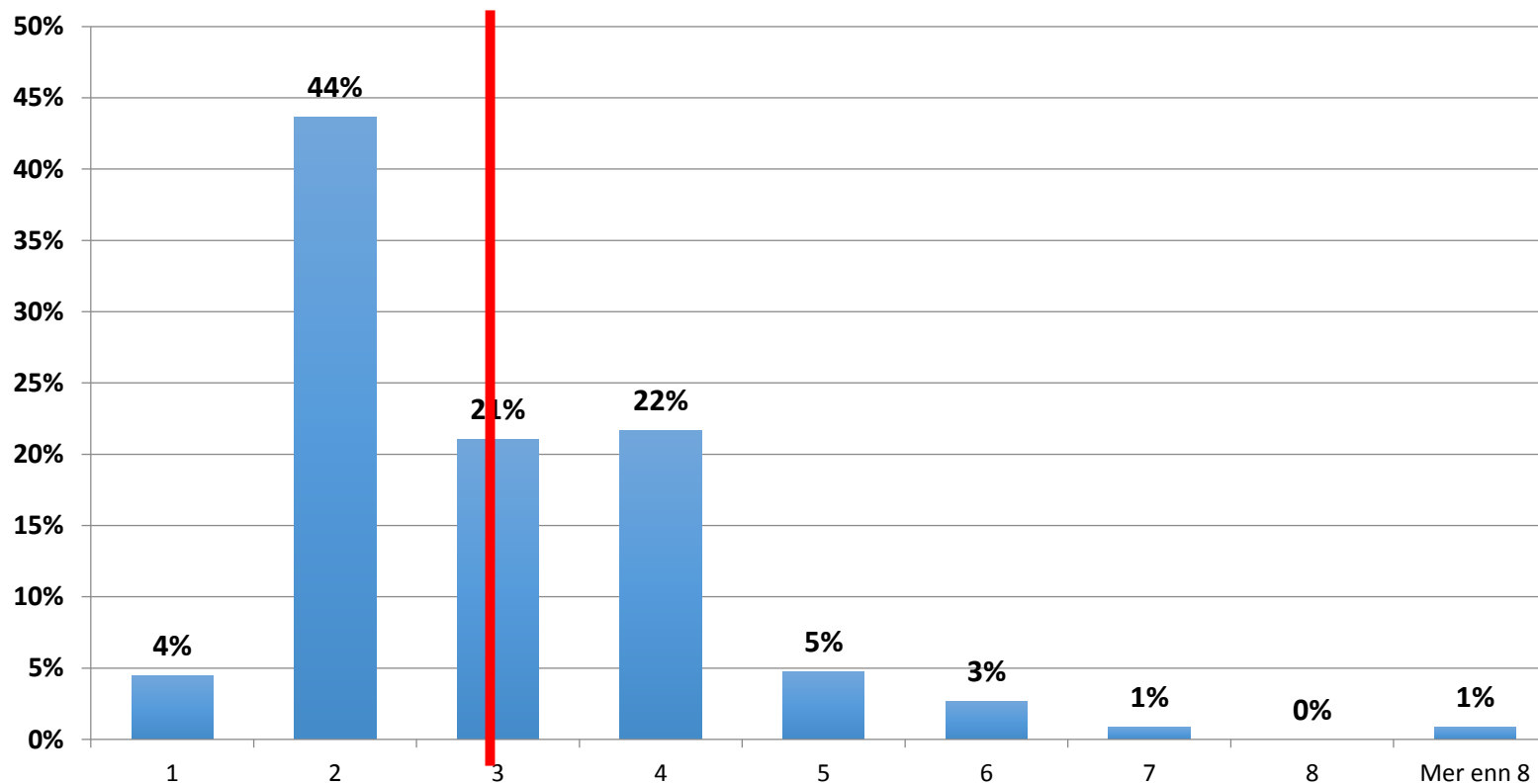
Svar: 59% under 80m2. Gjennomsnitt: 77,3 m2

Hvor mange dager er hytta i bruk?



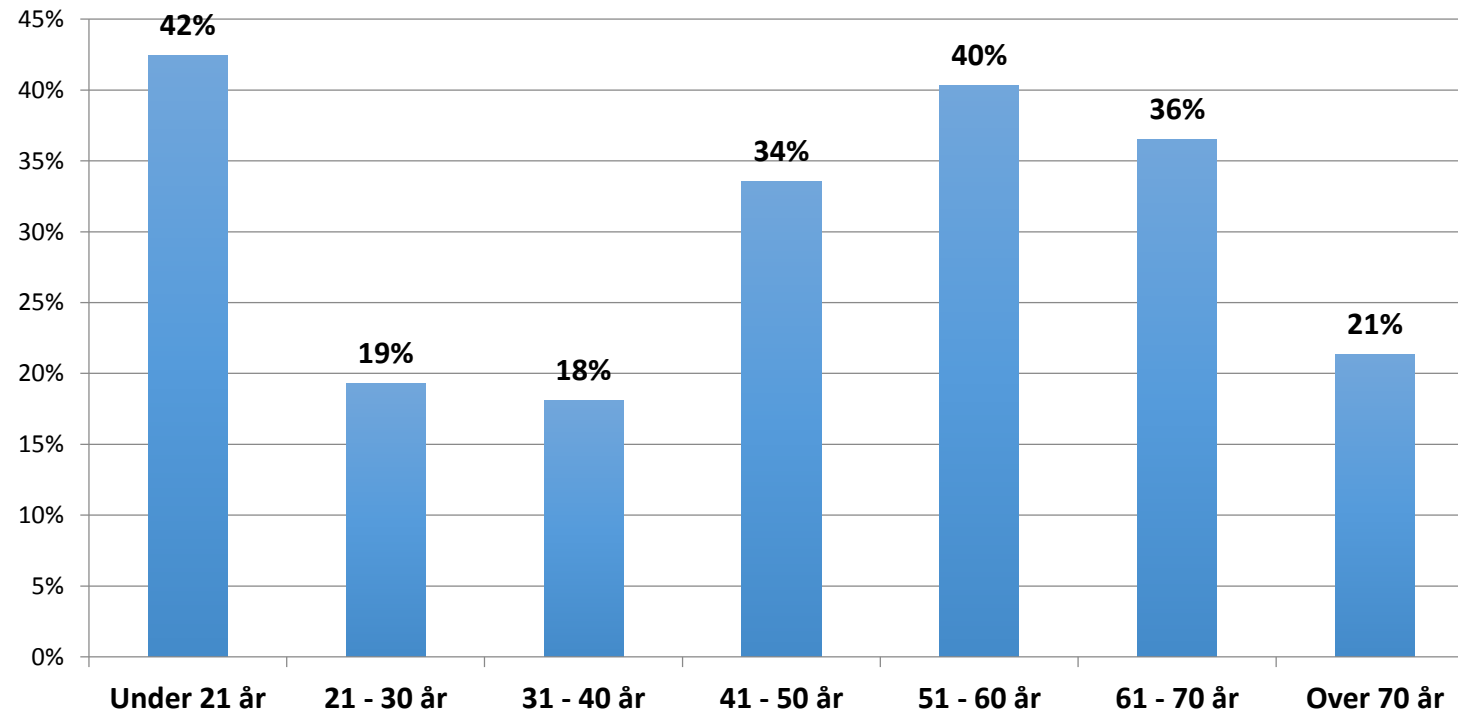
Svar: Stor variasjon. 63% under 50 døgn. Gjennomsnitt: 49,6 døgn (rød strek)

Hvor mange personer oppholder seg normalt på hytta?



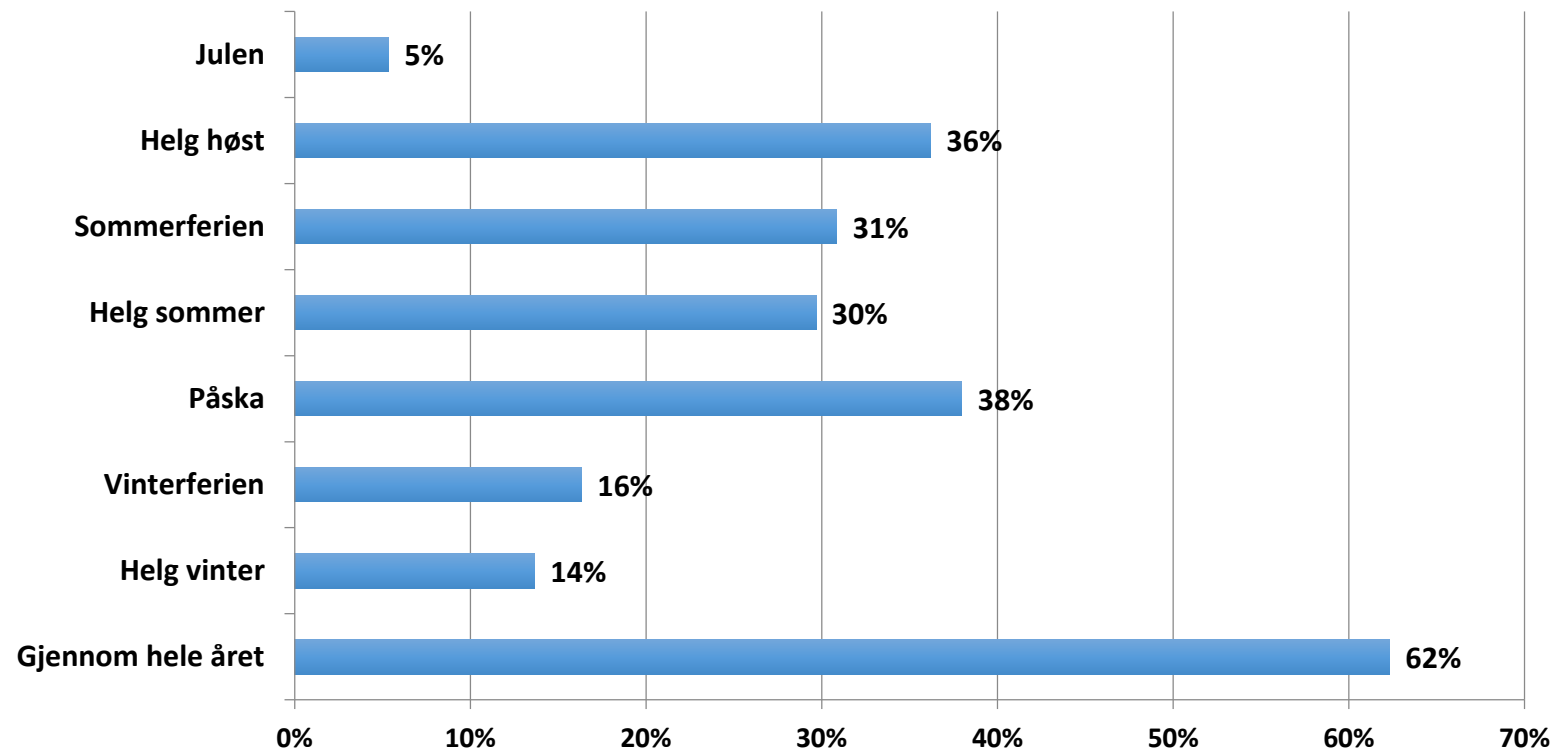
Svar: Gjennomsnitt antall personer: 3,0

Hvilken aldersgruppe tilhører brukerne av hytta?



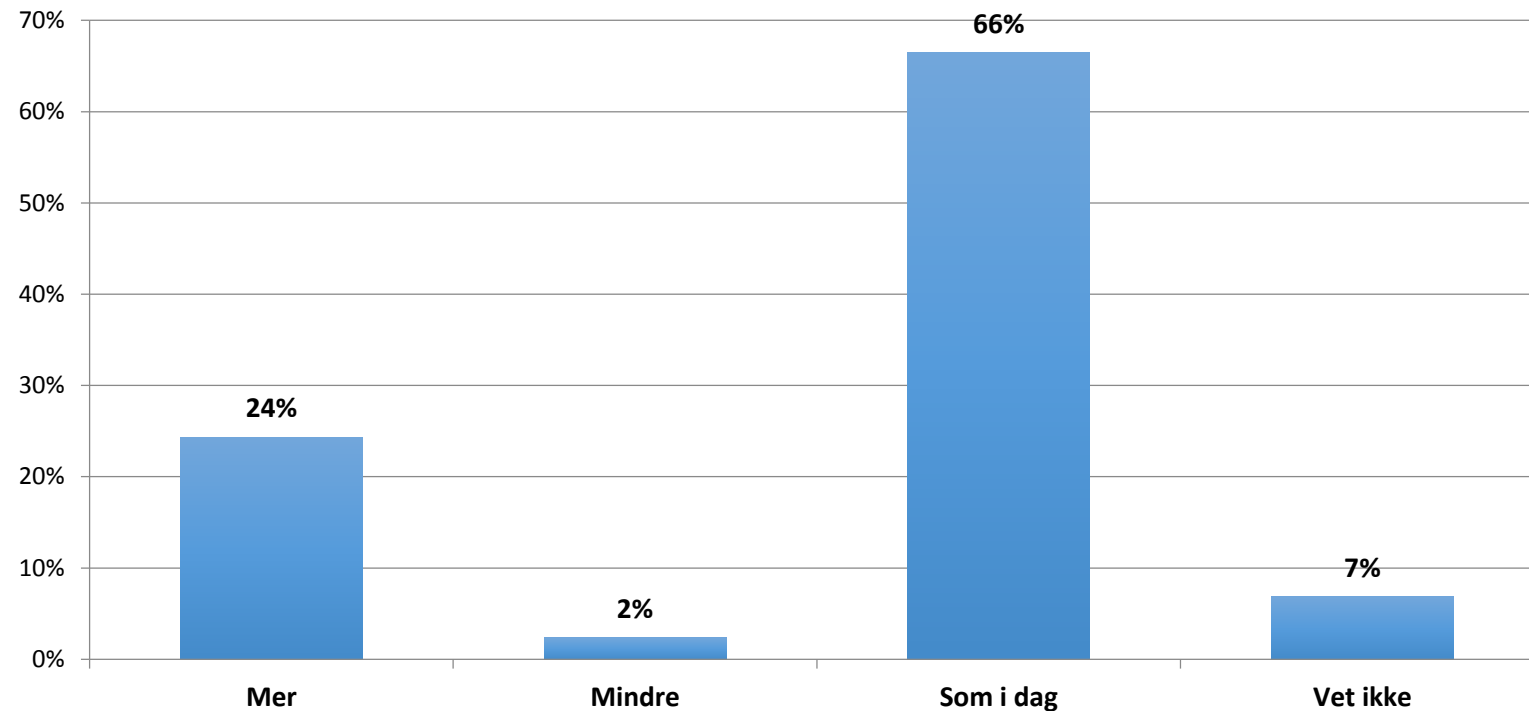
Svar: Samtlige aldersgrupper representert. Flest under 21 år og mellom 50-70

Hvilken tid på året er hytta i bruk?



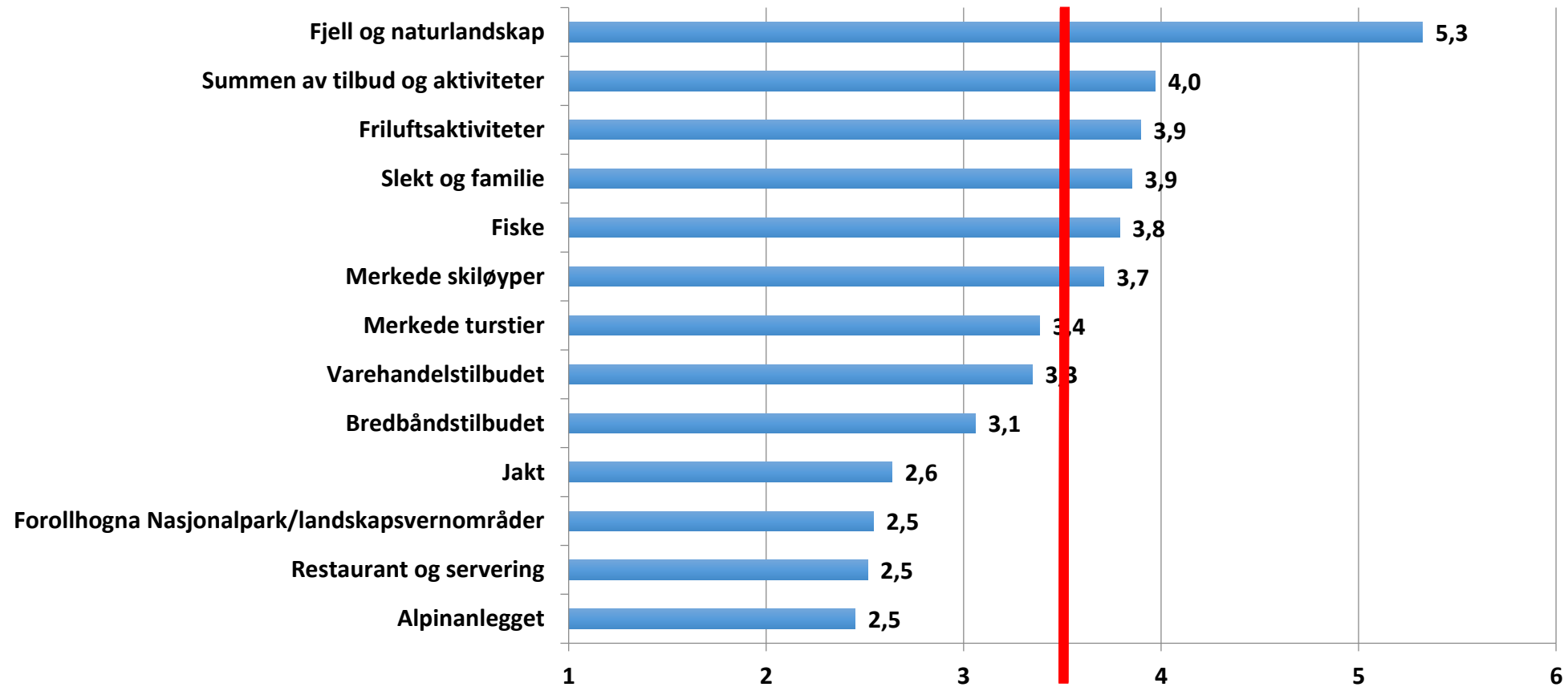
Svar: 62% bruker hytta gjennom hele året, færrest jul og vinter

Hvordan vil hytta bli brukt i framtida?



Svar: 24% eller 230 respondenter vil bruke hytta mer i framtida
Eks.: Økning 5 dager: $230 \times 3 \times 5 = 3.450$ p-døgn $\times 488,- = 1.683.600$

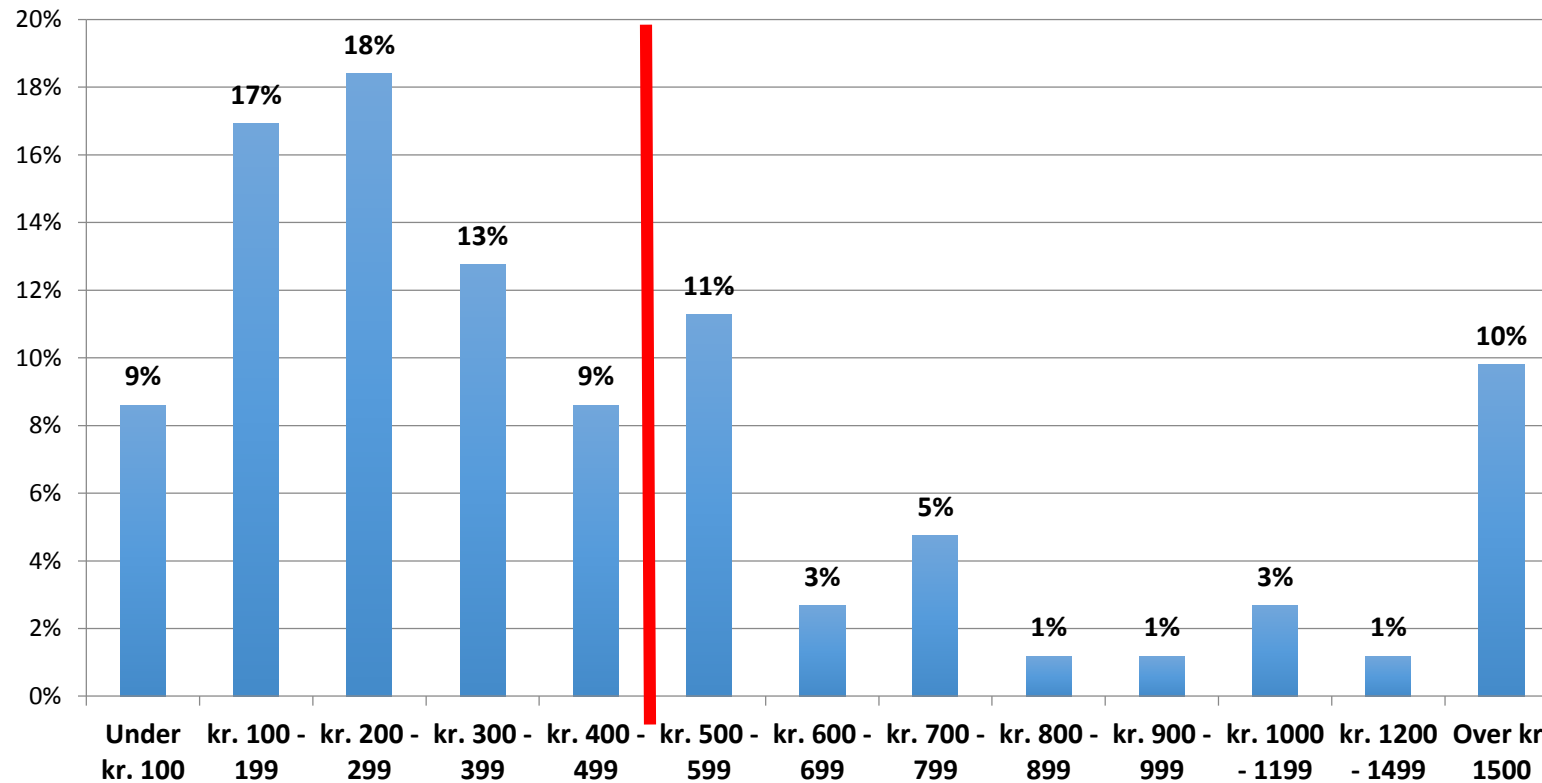
Hva er viktig for bruken av hytta?



Besvart på en skala fra 1=Svært lite viktig – til 6=Svært viktig. Rød strek = middels viktig

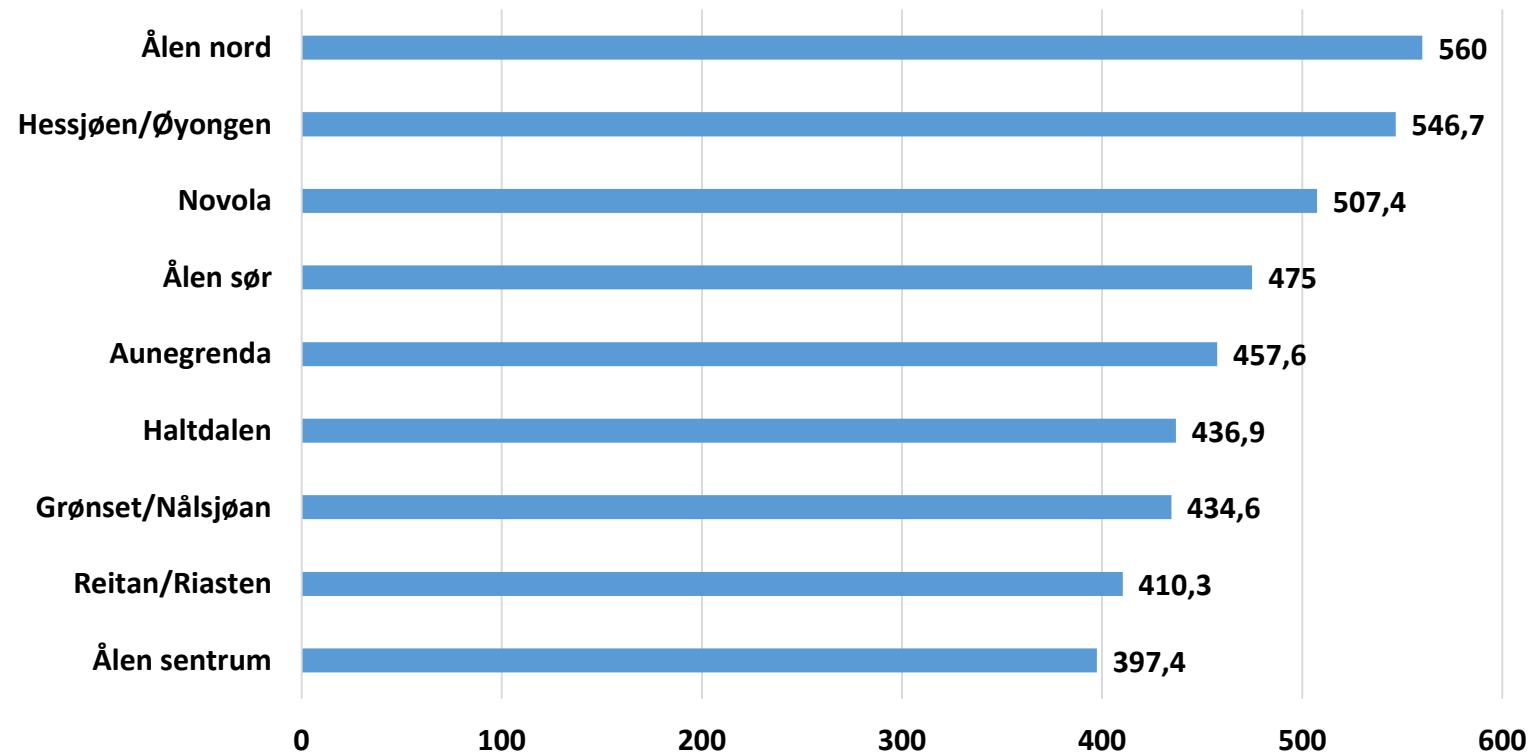
Hvor stort er lokalt forbruk/kostnader knyttet til bruken av hytta?

Anslag pr. pers/døgn. Gjelder alle lokale kostnader/innkjøp, mat, materialer, drivstoff, strøm, avgifter, eiendomsskatt, kultur osv.

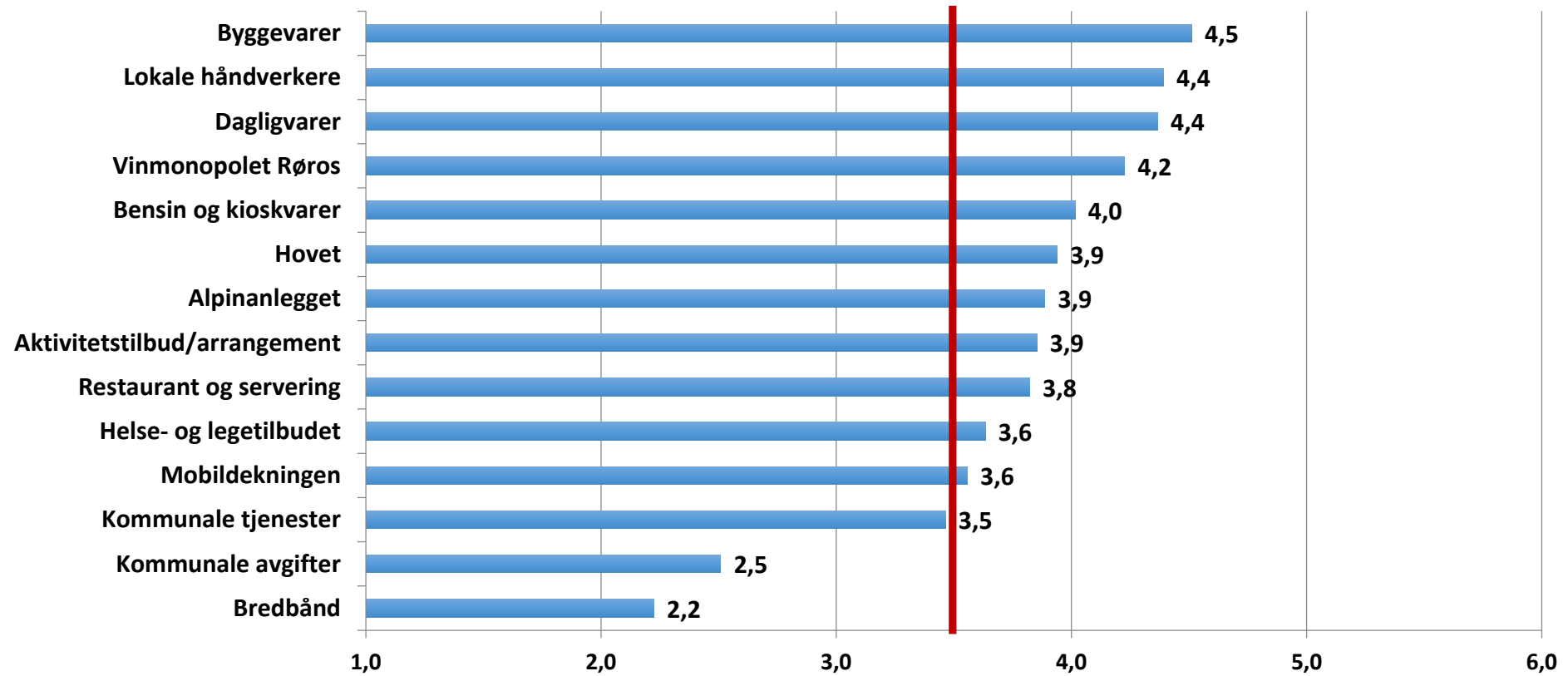


Svar: Stor variasjon. Gjennomsnitt forbruk pr. person/døgn: kr. 488 (rød strek)

Forbruket i hytteområdene

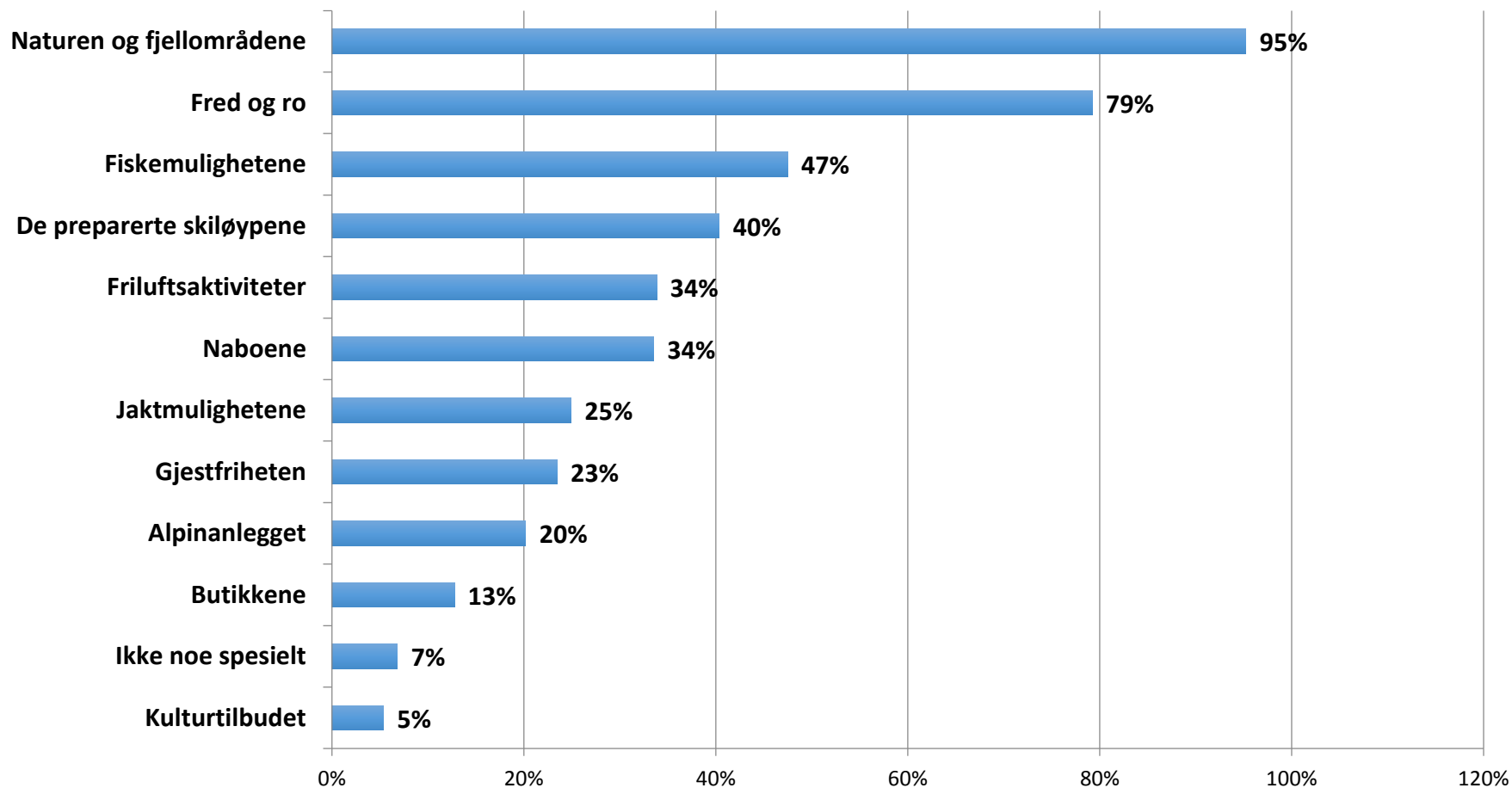


Hvor fornøyd er du med tilbudet på følgende varer/tjenester i Holtålen?



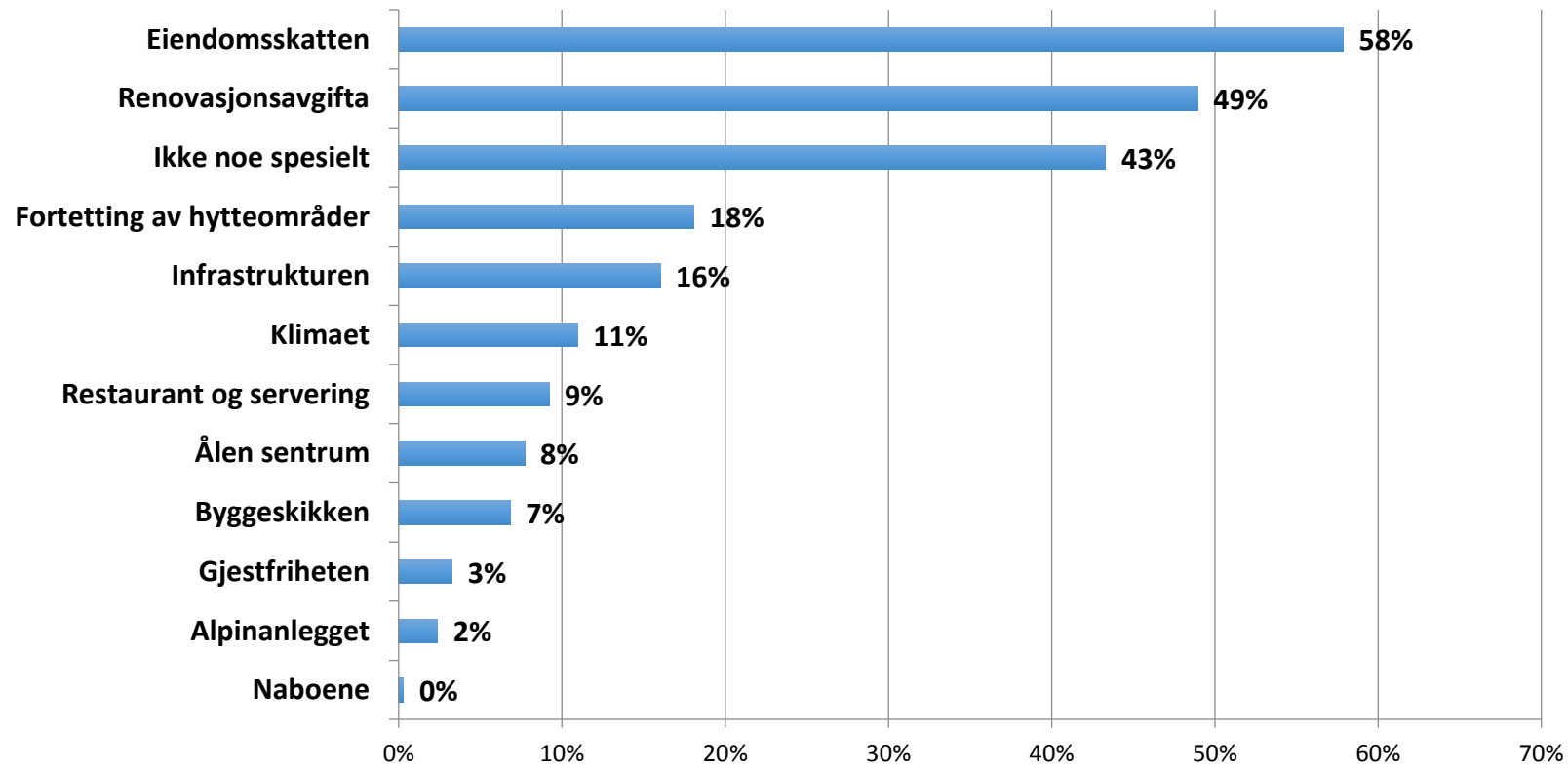
Besvart på en skala fra 1=Svært lite fornøyd – til 6=Svært fornøyd

Hva liker du spesielt godt med Holtålen?



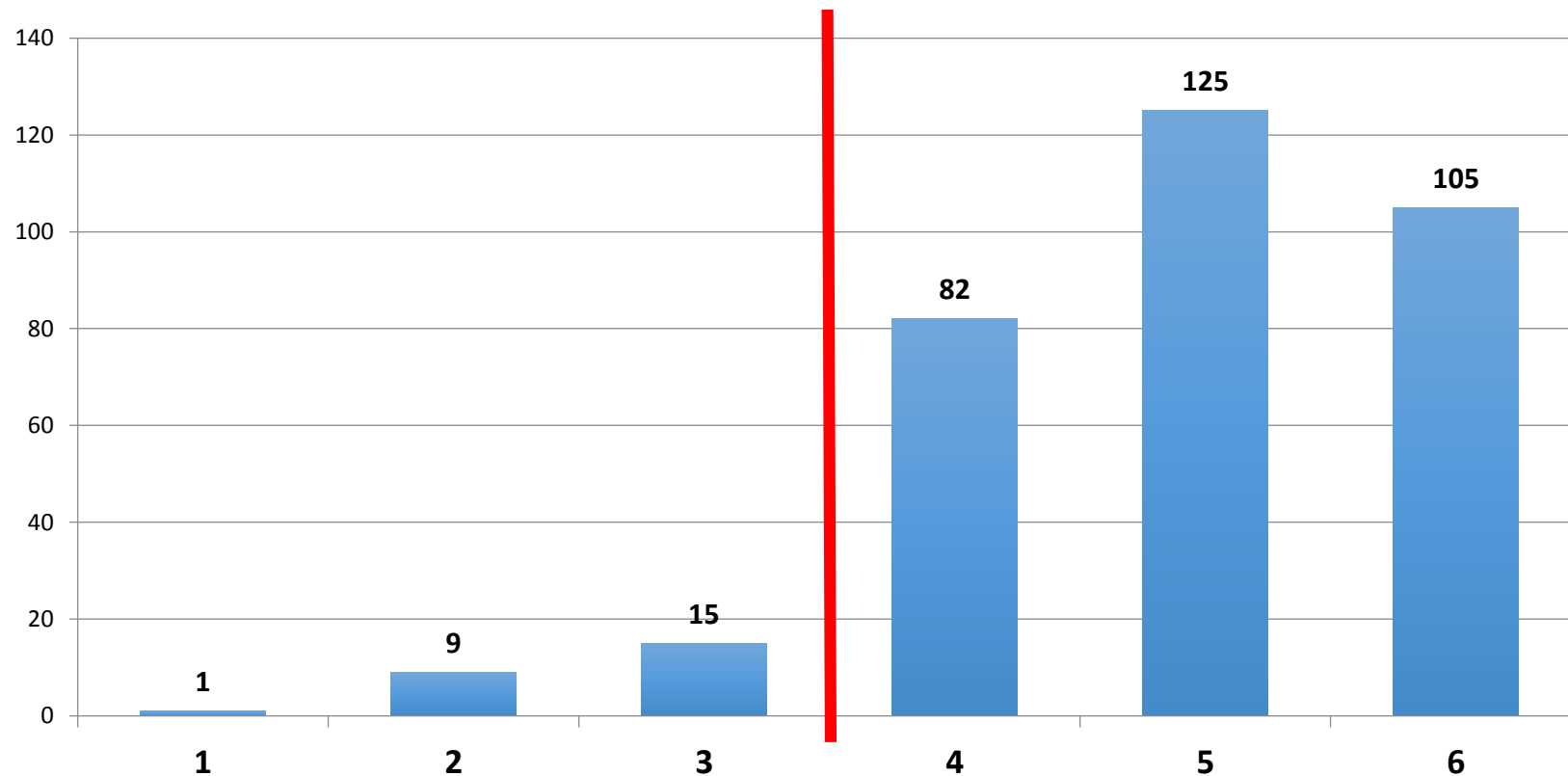
Avkrysset for de 5 viktigste

Hva liker du IKKE spesielt godt med Holtålen?



Avkrysset for de 5 viktigste

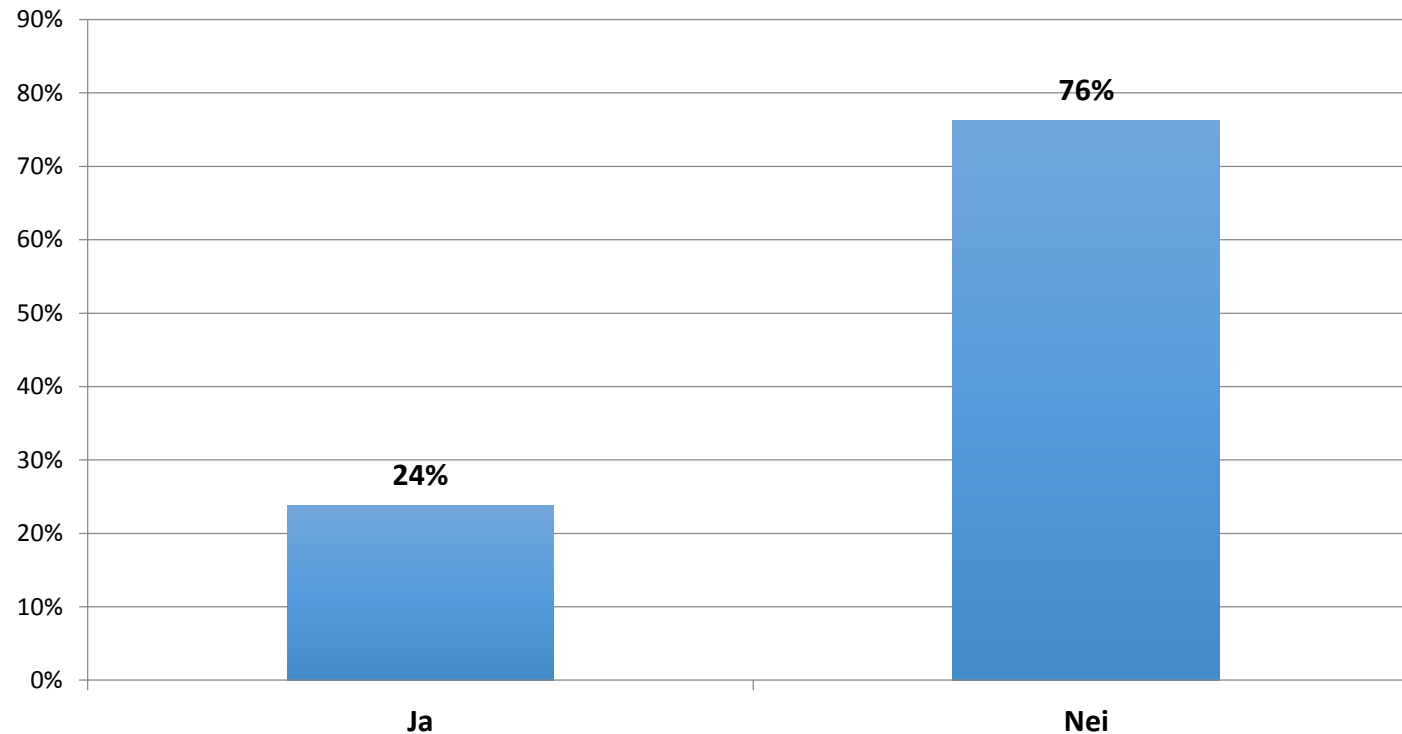
Hvor tilfreds er du totalt sett med å ha hytte i Holtålen?



Svar: Gjennomsnitt = 4,9. Godt fornøyd.

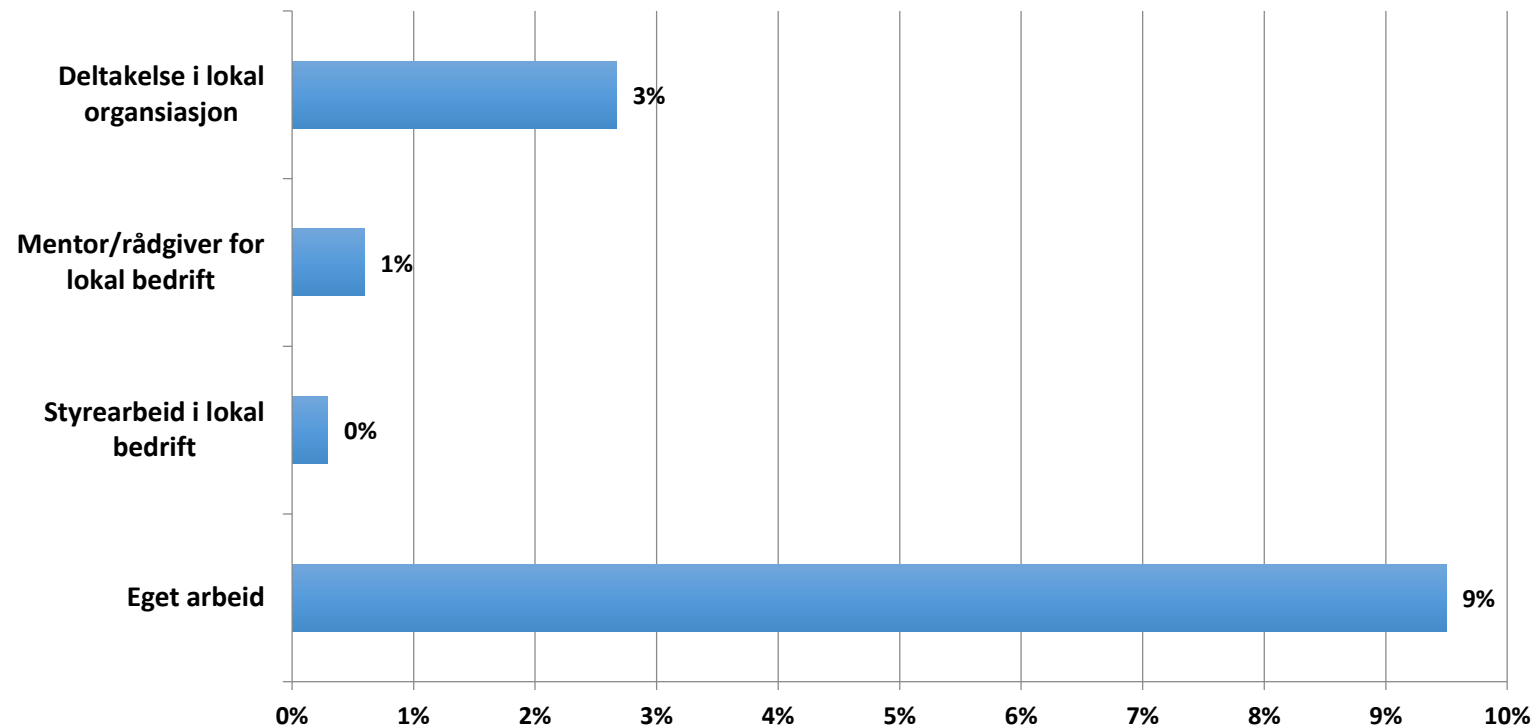
Besvart på en skala fra 1=Svært lite fornøyd – til 6=Svært fornøyd

Besøker du noen gang Holtålen i annet enn fritidssammenheng?



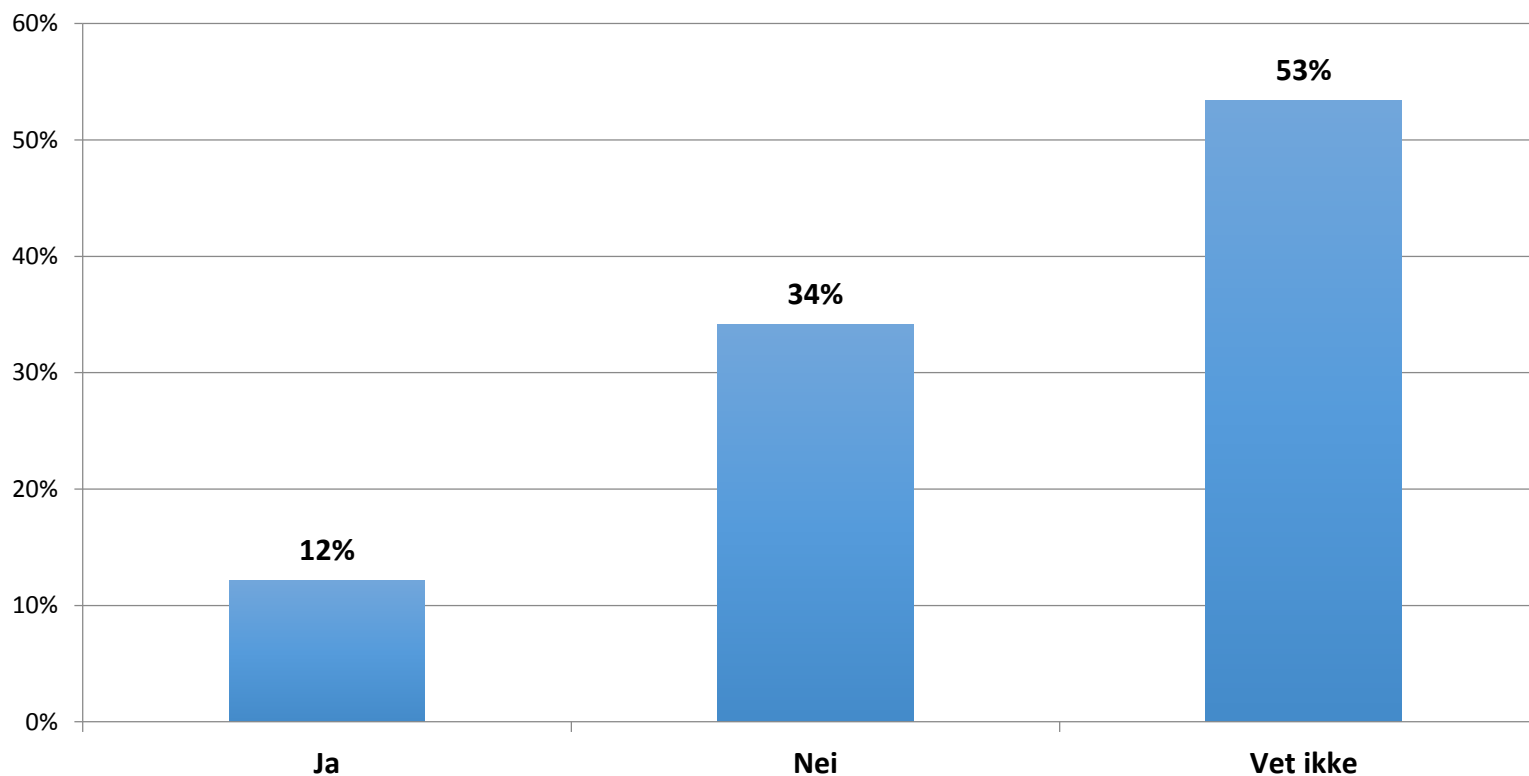
Svar: 24% eller 230 respondenter besøker tidvis kommunen i annet enn fritidssammenheng

Dersom Ja, hvilken sammenheng?



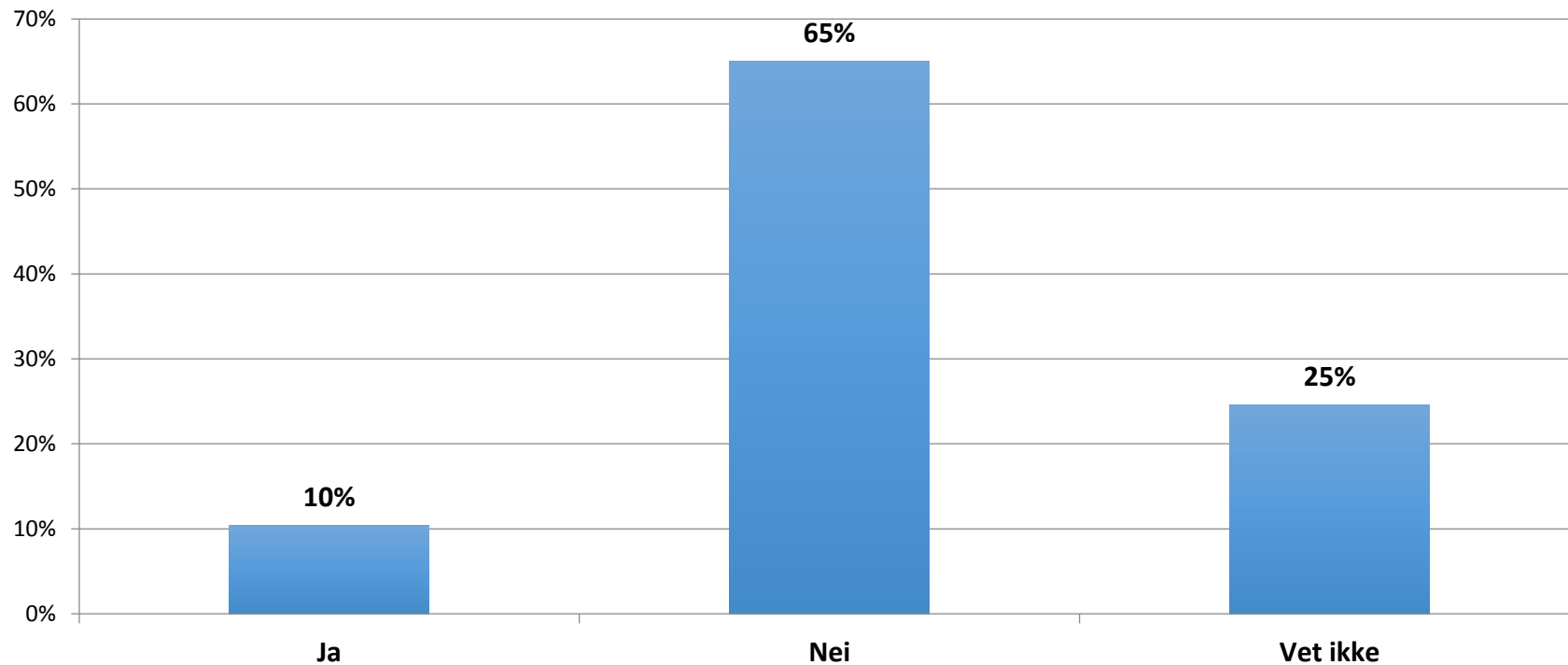
Svar: Flest besøker kommunen i forbindelse med eget arbeid og familie

Har du kompetanse/ressurser du vil/kan benytte i Holtålen?



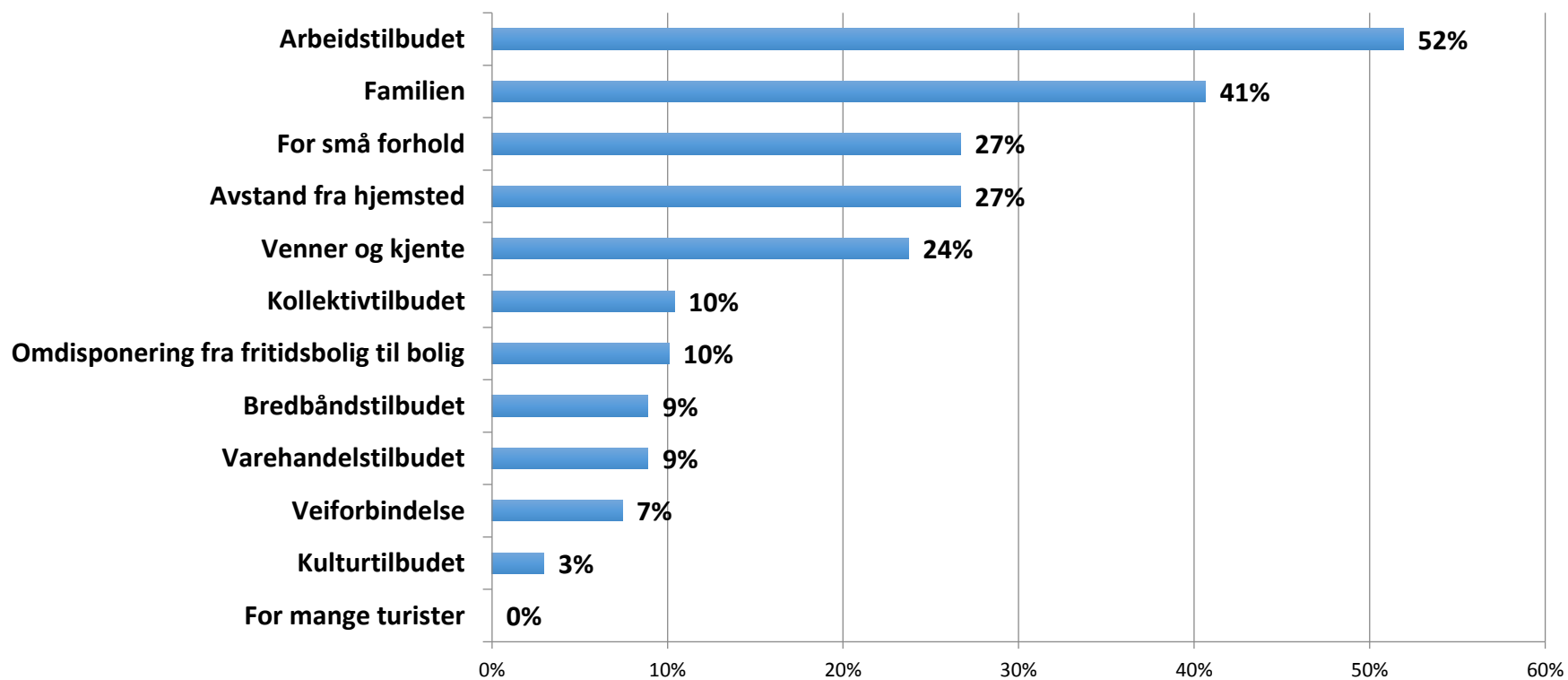
Svar: 12% eller 115 respondenter oppgir at de har kompetanse de vil/kan benytte i kommunen. 12% styre/rådgivning 3% egen virksomhet

Kan du tenke å bosette deg i Holtålen?



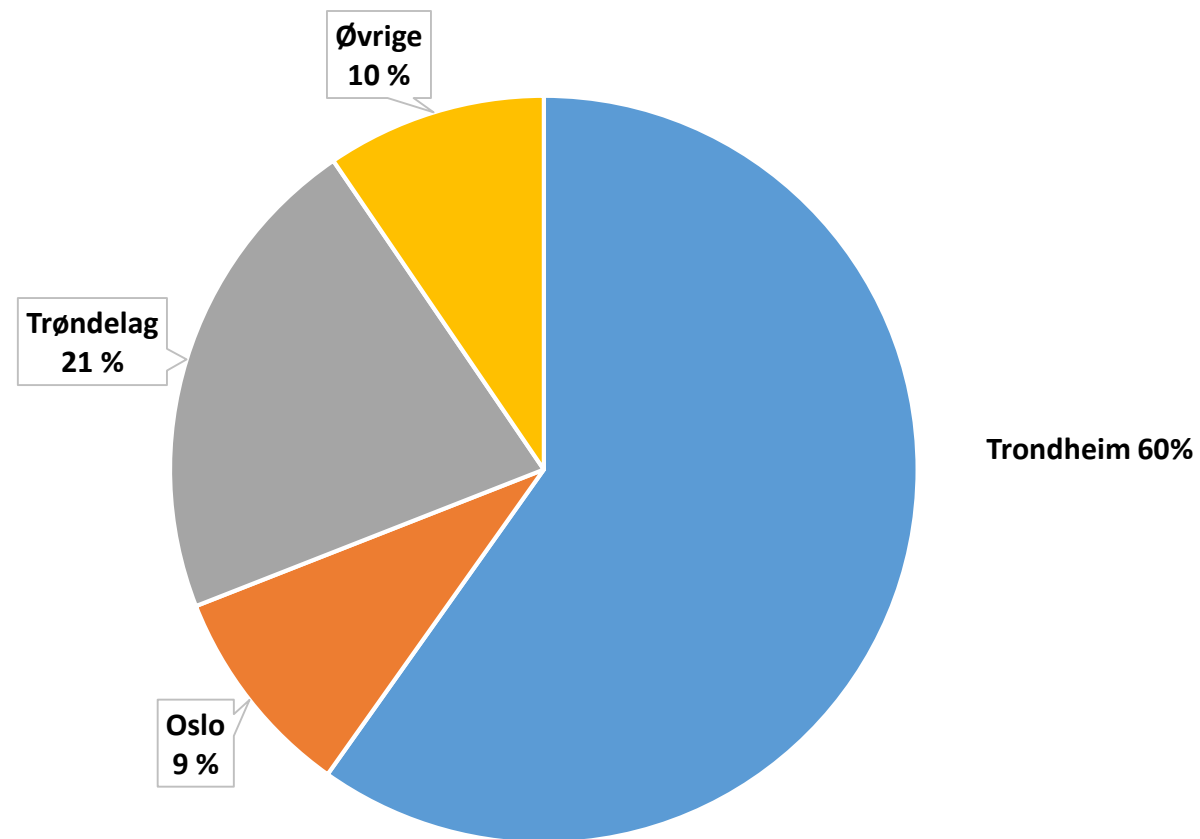
Svar: 10% eller 96 respondenter sier de kan tenke å bosette seg i Holtålen

Hva er det største hinderet for bosetting?



Svar: Største hinder for bosetting er arbeidstilbud og familie

Hvor er du bosatt?



Respondentene er bosatt i 50 forskjellige kommuner

«Hyttenæringen» vekstfaktor i Holtålen?

1.101 hytter pr. 01.01.2015 – 960 utenbygds
72.000 i lokalt forbruk/kostnader pr. hytte/år
70 mill. i totalt lokalt forbruk utenbygds hytter pr. år
50 bruksdøgn i året (gjennomsnitt)
143.000 gjestedøgn pr. år = 392 fastboende
7,5 nye hytter pr. år = 1.125 nye gjestedøgn pr. år
24% økt bruk i framtida = $230 \times 3 = 690$ nye gjestedøgn pr. dag
115 personer har kompetanse de vil benytte i Holtålen
96 personer kan tenke å bosette seg i kommunen
Ringvirkninger = 50 – 60 årsverk/arbeidsplasser i andre næringer



Hessdalsfenomenet!!